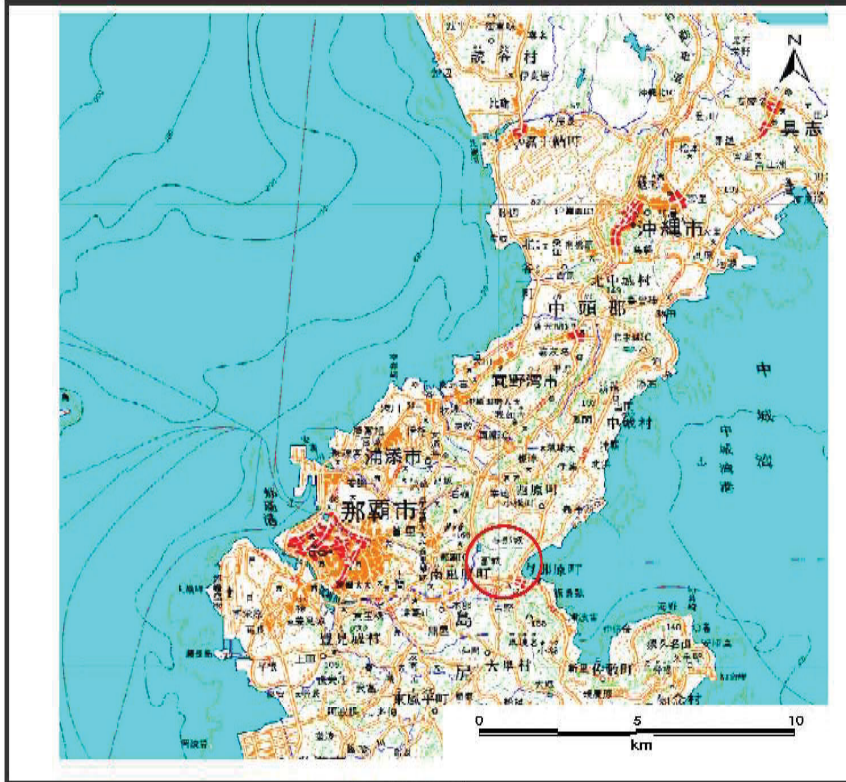


土砂災害警戒区域等の指定の公示に係る図書（その1）



(1/200,000)



国土地理院 使用承認(平24情使、第732号)

(1/25,000)

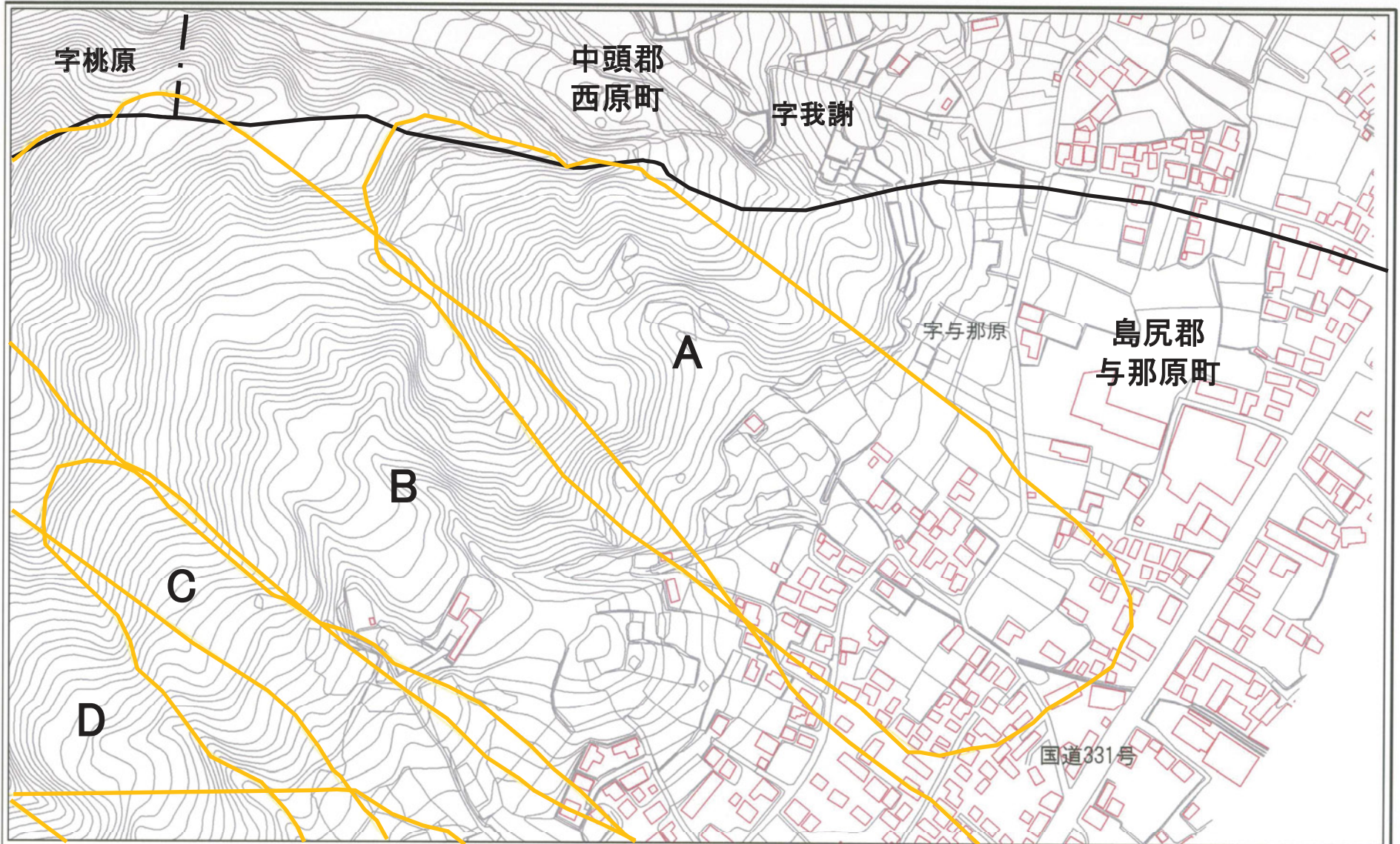
様式-1(地)

土砂災害警戒区域 位置図

自然現象の種類	地滑り
箇所番号	63
箇所名	与原
地滑り区域名	63A~63F
所在地	沖縄県 島尻郡与那原町 字与那原、中頭郡西原町 字桃原 字我謝

この地図は、国土地理院長の承認を得て、同院発行の数値地図20000(地図画像)及び数値地図25000(地図画像)を複製したものである。(承認番号 平20業複、第224号)

土砂災害警戒区域等の指定の公示に係る図書(その2)



様式-2(地) 土砂災害警戒区域
区域図(その1)

市町村界 大字界

土砂災害防止法施行令 第三條の基準に該当する 区域(土砂災害警戒区域)		N	自然現象 の種類	地滑り	箇所番号	63	箇所名	与那
土砂災害防止法施行令 第三條の基準に該当する 区域(土砂災害特別警戒 区域)		縮尺 1:2,500	告示番号	沖縄県告示第586号	地滑り区域名	63A~63D		
		告示年月日	平成26年11月14日	所在地	沖縄県島尻郡与那原町 字与那原 中頭郡西原町 字桃原 字我謝			

土砂災害警戒区域等の指定の公示に係る図書(その2-1)



様式-2-1 (地) 土砂災害警戒区域

区域図 (その2)

市町村界 大字界

土砂災害防止法施行令
第二条の基準に該当する
区域(土砂災害警戒区域)

土砂災害防止法施行令
第三条の基準に該当する
区域(土砂災害特別警戒
区域)

縮尺
12,500

告示番号
沖縄県告示第586号

告示年月日
平成26年11月14日

自然現象
の種類
地滑り

地滑り

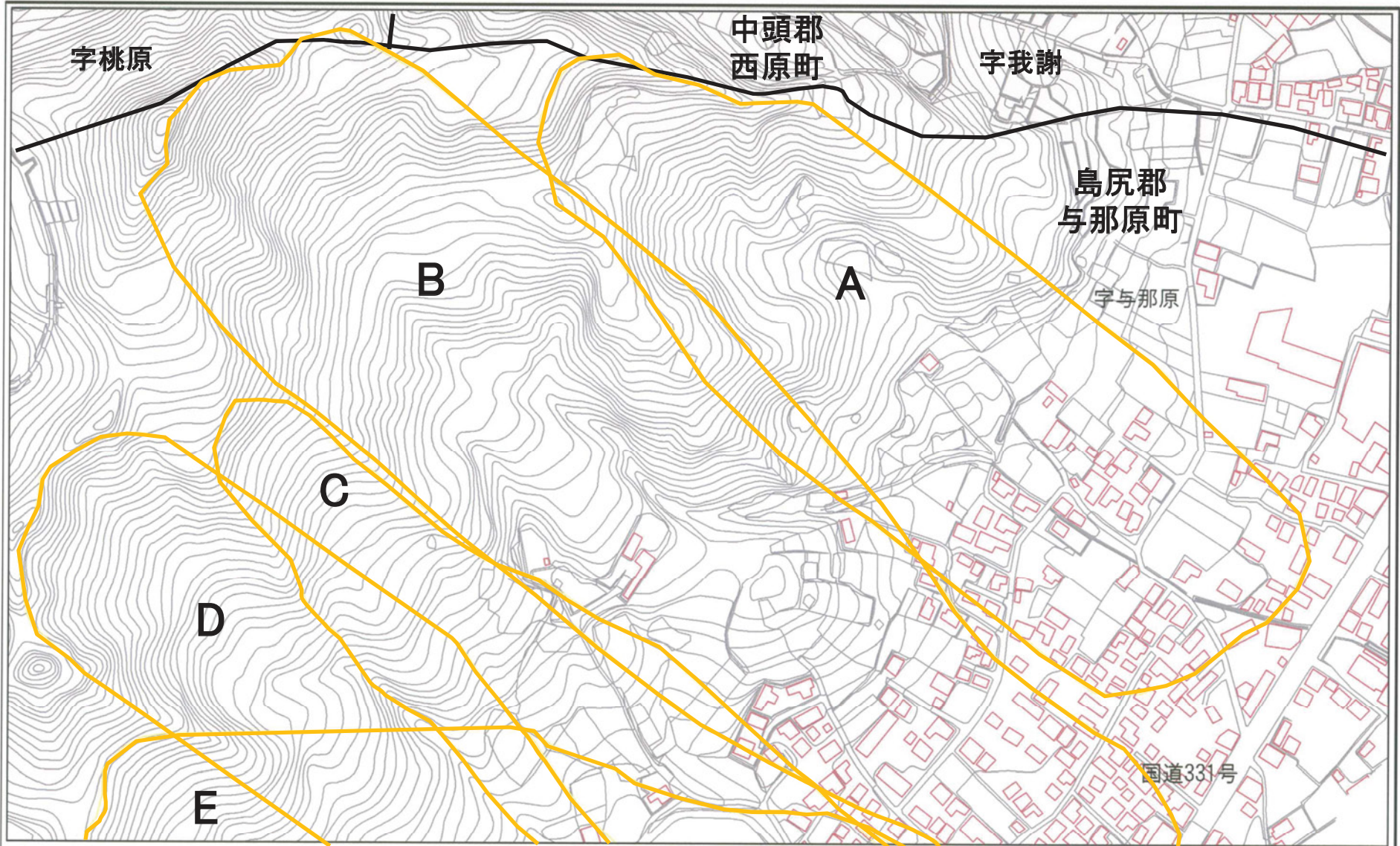
図所番号
63

箇所名
与那原

図所番号
63A~63D

所在地
沖縄県 島尻郡 与那原町 宇与那原
中頭郡 西原町 宇桃原 宇我謝

土砂災害警戒区域等の指定の公示に係る図書(その2)



0 25 50 100 m

様式-2(地) 土砂災害警戒区域

区域図(その1)

市町村界

大字界

土砂災害防止法施行令第2条の基準に該当する区域土砂災害警戒区域



自然現象の種類 地滑り

箇所番号 63

箇所名

与那

土砂災害防止法施行令第3条の基準に該当する区域土砂災害特別警戒区域



縮尺 1:2,500

告示番号 沖縄県告示第586号

告示年月日 平成26年11月14日

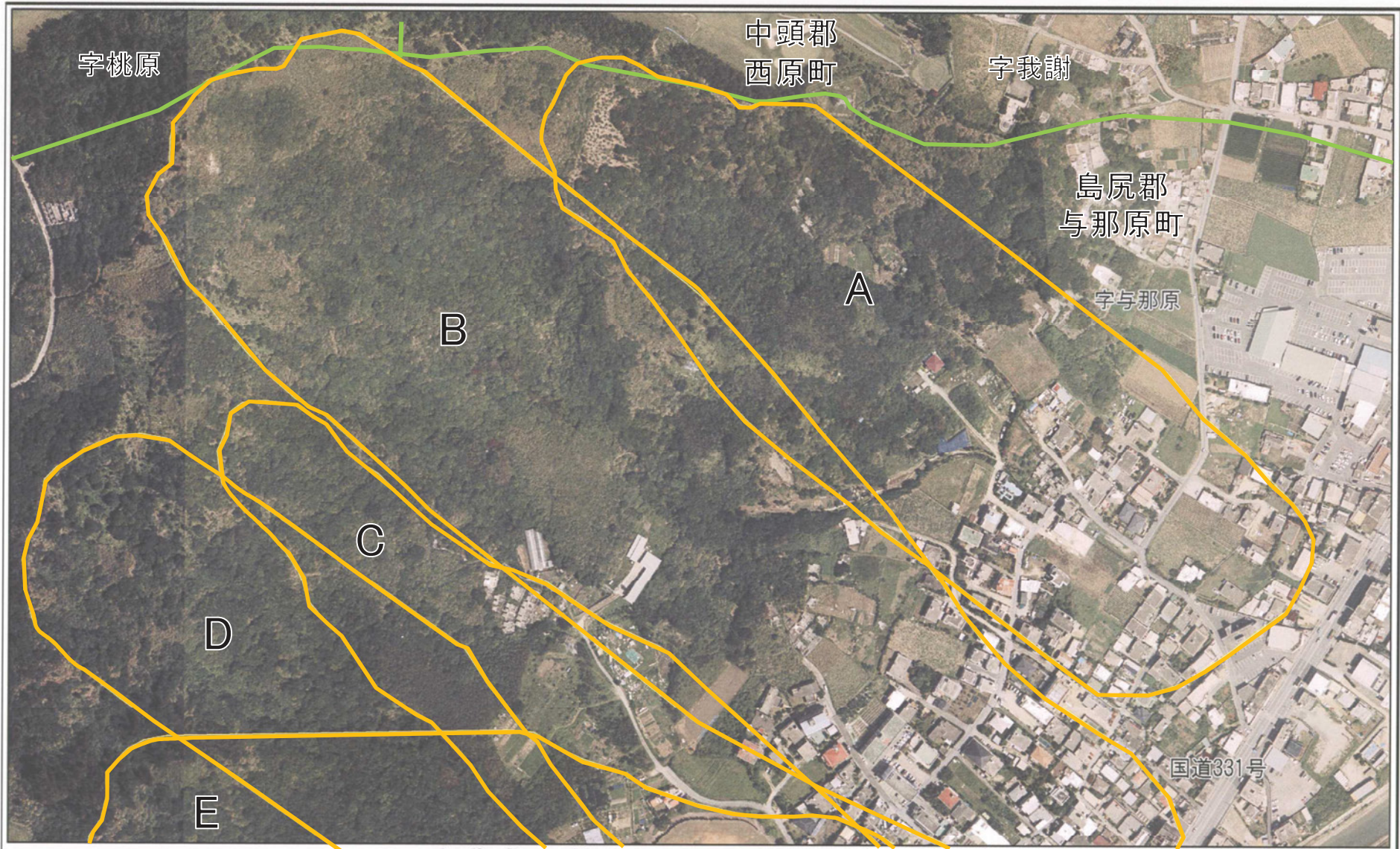
地滑り区域名

63A~63E

所在地

沖縄県島尻郡与那原町 字与那原 中頭郡西原町 字桃原 字我謝

土砂災害警戒区域等の指定の公示に係る図書(その2-1)



0 25 50 100 m

様式-2-1 (地) 土砂災害警戒区域
区域図 (その2)

市町村界 大字界

土砂災害防止法施行令
第三條の基準に該当する
区域(土砂災害警戒区域)



縮尺
1:12,500



告示番号

告示年月日

自然現象
の種類

地滑り

告示番号

告示年月日

箇所番号

地滑り区域名

所在地

63

箇所名

与那

63A~63E

沖繩県島尻郡与那原町 宇与那原
中頭郡西原町 宇桃原 宇我謝